



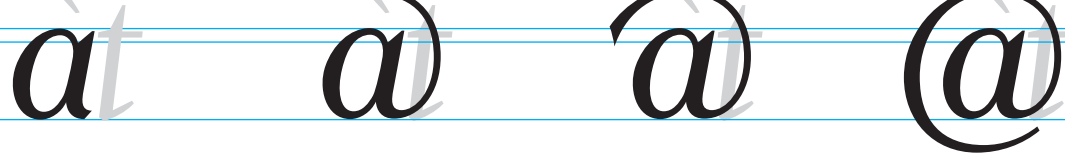
De onde vem o Arroba?

- Durante a Idade Média, os copistas escreviam os livros a mão, abreviando palavras para poupar o alto custo da tinta e o papel.

Veja abaixo a origem do @ “Arroba”

Origem e nome do @

Surge como símbolo mercantil para abreviar o valor unitário de um carregamento. É uma estilização da palavra inglesa “at” indicando o valor de “cada uma” das mercadorias.



Nos fardos de produtos, era etiquetado a quantidade ao lado do valor unitário, dessa forma:

10@£2 = 10 “laranjas” à 2 libras cada uma.



- Os espanhóis passaram a associar o símbolo estampado nos carregamentos com a unidade de peso vingente (Arroba) devido a inicial A, dando o nome de Arroba

@ na era digital

Em 1972, Ray Tomlinson criou o e-mail (correio eletrônico), utilizando o símbolo @ (at) disponível em seu teclado.

usuario@provedor.com

Ou seja, “usuario@provedor” significa *usario at provedor*. O “at” indica localização: usuário pertence ao provedor.

@ em outras línguas



• at sign



• Zavináč



• chiocciola



• kukacjel

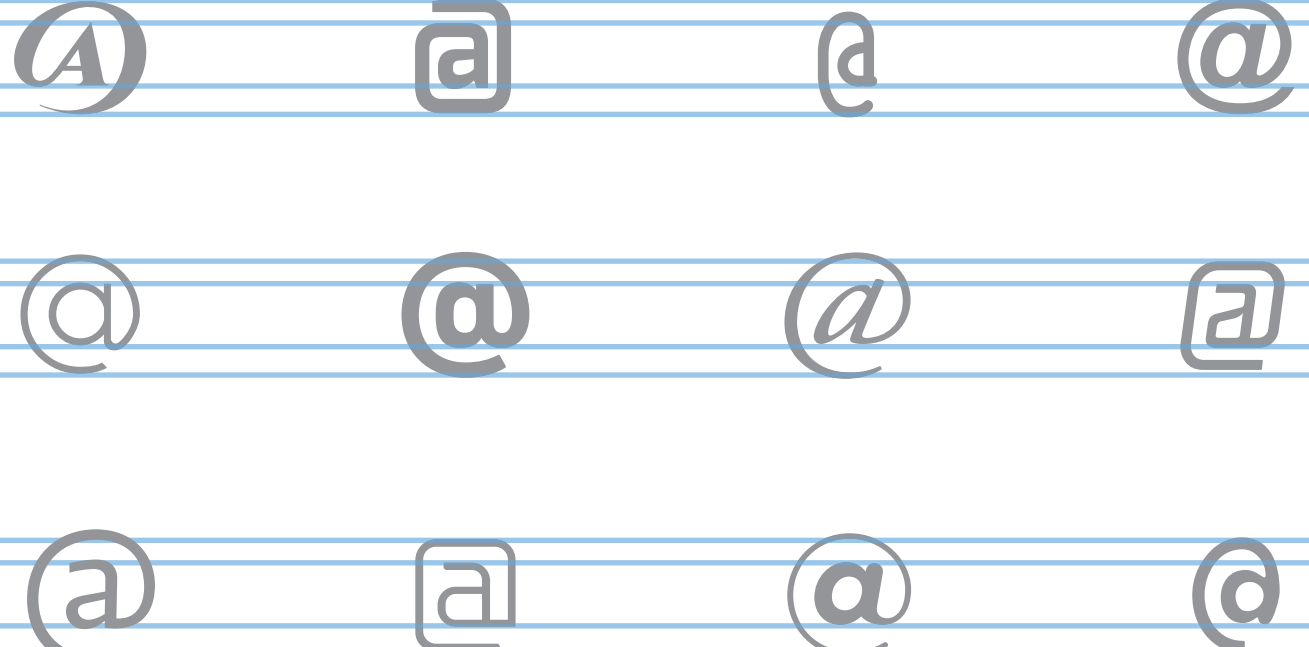


• Satzzeichen



• arroba

Estilos e diferenças do @



Como escolher o melhor @

Independente da tipografia utilizada no projeto para texto ou títulos, é indispensável para o desenvolvedor verificar a legibilidade dos símbolos escolhidos

Neste e-mail, nossa equipe avaliou a DIN NEXT LT PRO como apropriada para toda menção ao Arroba no texto. Verifique se a tipografia não pede alguns ajustes:

SEM ajustes

exemplo@exemplo.com

exemplo@exemplo.com

exemplo@exemplo.com

EXEMPLO@EXEMPLO.COM

COM ajustes

exemplo@exemplo.com

exemplo@exemplo.com

exemplo@exemplo.com

EXEMPLO@EXEMPLO.COM

Leve em conta o estilo da tipografia, da serifa e o tamanho do símbolo em relação ao texto. Diferenciar a família, peso e ajustar espaçamento atribuirá legibilidade e uniformidade.

As tipografias usadas nesse infográfico

④ CINZEL

@ Unicode Sans

@ Leitura

@ DIN NEXT LT PRO

@ Courier new

@ Neutra Text

@ Rockwell

@ Museo Slab

@ Leitura Sans

@ Prime